



RSE RESPONSABILITÉ SOCIÉTALE DES ENTREPRISES

Engagez-vous !

**CE QUE NOUS SOMMES,
CE QUE NOUS DEVENONS,
OÙ NOUS ALLONS.**

AUJOURD'HUI UN ATOUT, DEMAIN UN PRÉREQUIS

S'engager maintenant pour garder un temps d'avance. Demain, la RSE sera une condition d'accès à certains marchés, une condition indispensable à la pérennité de nos entreprises.

TOUS CONCERNÉS INDIVIDUELLEMENT ET COLLECTIVEMENT

Quels que soient la taille de votre entreprise, ses avancées environnementales, votre mode de production et de commercialisation.

DES PERFORMANCES ÉCONOMIQUES ENVIRONNEMENTALES ET SOCIALES

Améliorer sa compétitivité, sa réputation, sa capacité de résilience, d'innovation, attirer des talents, de nouveaux clients, respecter la loi et anticiper ses évolutions, et contribuer à une société plus durable et plus équitable.

ÊTRE RESPONSABLE

c'est prendre en compte et impliquer :

- Nos salariés et futurs salariés
- Nos acheteurs et nos consommateurs
- Nos fournisseurs, nos financiers
- Nos voisins et pouvoirs publics locaux :
- Les générations futures

INTÉGREZ UNE DÉMARCHE COLLECTIVE ADAPTÉE À NOTRE FILIÈRE

Rejoindre *Bordeaux Cultivons Demain* c'est intégrer une dynamique collective pour assurer l'amélioration continue de vos performances et la valorisation de vos efforts, dans le cadre d'une démarche portée par toute une filière. La force du collectif permet aussi de mutualiser les coûts de cette transition et, ensemble, de l'accélérer.

BORDEAUX CULTIVONS DEMAIN

- Un référentiel adapté à nos métiers : viticulteurs, caves coopératives et négociants.
- Le partage d'expériences et de bonnes pratiques comme clé de réussite.
- Un accompagnement sur-mesure.
- Une progression par étape.





C'est quoi ?

Accompagner, structurer, amplifier, reconnaître et valoriser les changements profonds constatés et en cours dans nos entreprises quels que soient leur taille et leur profil. Encadrées par un plan d'accompagnement sur-mesure et progressif, les entreprises qui rejoignent *Bordeaux Cultivons Demain* s'engagent à atteindre des objectifs ambitieux et réalistes.

VOIR LA PRÉSENTATION BORDEAUX CULTIVONS DEMAIN EN VIDÉO
<https://vimeo.com/467648955>

**LES 4
AXES
RSE**

**CONTRIBUER À UNE FILIÈRE ATTRACTIVE
CULTIVER LE DIALOGUE
FAIRE VIVRE SON TERRITOIRE
PRÉSERVER L'ENVIRONNEMENT**

28 ENTREPRISES RÉUNIES AU SEIN D'UN GROUPE PILOTE POUR CONSTRUIRE ET TESTER LA DÉMARCHE

Afin d'évaluer la faisabilité de la mise en œuvre d'une politique RSE à l'échelle de la filière, 28 entreprises ont testé, la démarche pendant 1 an :
• des maisons de négoce, des viticulteurs, des caves coopératives • 10 AOC différentes • 7 certifications environnementales représentées • De 0 à 3 000 salariés.

Cultivons le dialogue

Fluidifier la relation entre les acteurs de la filière afin de faciliter la commercialisation et nous rapprocher de nos consommateurs pour répondre au mieux à leurs attentes en termes de goûts et d'engagements. Nos efforts promotionnels doivent ainsi être complétés par un travail accru autour des principes de transparence, d'éthique et de loyauté.

PAR EXEMPLE

- Traçabilité et sécurité produit.
- Écoute des consommateurs / clients.
- Informer les apporteurs sur les attentes des clients et des marchés
- Promotion d'une consommation responsable.
- Réalisation de portes ouvertes pour sensibiliser le grand public sur vos engagements.
- Visite de site avec les partenaires.
- S'engager dans des partenariats à long terme.

Faisons vivre notre territoire

Le vignoble de Bordeaux est le plus grand vignoble français en AOC et aussi un des plus anciens. Nos paysages et notre économie locale sont profondément marqués par nos activités. Pourtant, la filière doit faire face aux enjeux de la ruralité : cohabitation avec les riverains, représentativité du monde agricole dans les instances politiques, polarisation des activités autour des villes, etc... C'est à la fois le terroir, mais aussi un tissu social et économique rural dynamique et complémentaire des atouts de sa métropole que nous devons préserver.

PAR EXEMPLE

- Identifier ses riverains et les informer lors des traitements.
- Politique d'achats responsables avec des fournisseurs locaux.
- Préservation et entretien du bâti et du patrimoine.

Contribuons à une filière attractive

Bordeaux doit capitaliser sur ses nombreux atouts, en perpétuel renouveau, et assurer la pérennité de ses métiers et de ses entreprises. Bordeaux doit attirer les talents et fidéliser les salariés dans une filière où le savoir-faire est primordial, dans un jeu d'équilibre constant entre héritage et capacité à se réinventer. Cela passe également par une meilleure attractivité de la marque « Bordeaux » et une protection contre la contrefaçon.

PAR EXEMPLE

- Formation régulière des salariés.
- Suivi de l'accidentologie et mise en place d'actions préventives pour vos salariés.
- Accueil de stagiaires ou d'apprentis.
- Diversification des activités de votre entreprise (ex. œnotourisme).
- Moyens de détection de contrefaçon.

Préservons l'environnement

La filière s'est engagée dans l'amélioration des pratiques environnementales, répondant ainsi aux attentes de plus en plus fortes des consommateurs et de la société. Nous faisons face aussi à de nombreux défis, tels que les impacts du réchauffement climatique, la gestion raisonnée et circulaire des ressources ou des déchets. Soyons neutres en carbone et résilients au changement climatique.

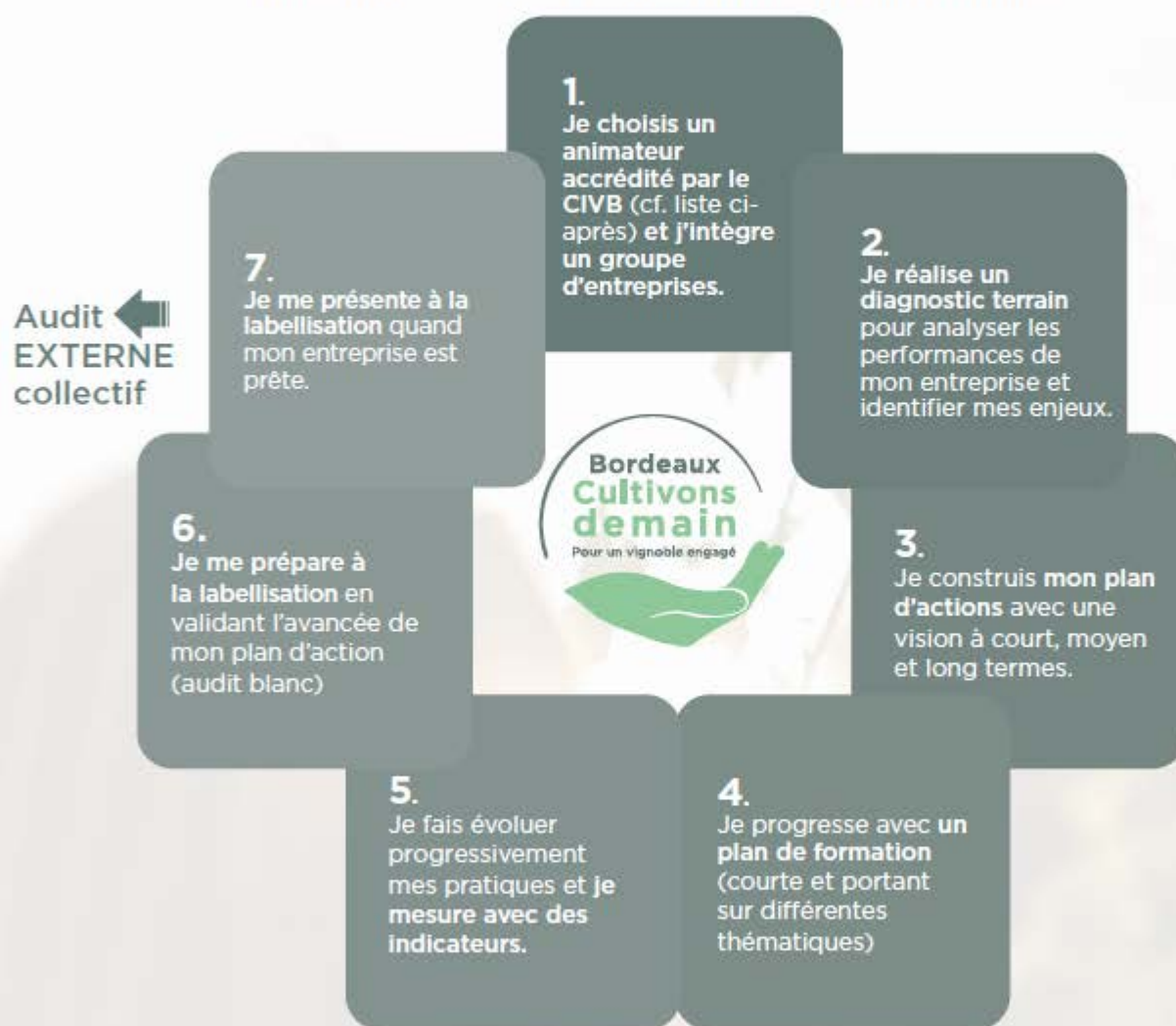
PAR EXEMPLE

- Diminution des intrants phytosanitaires.
- Recours aux méthodes alternatives
- Préservation de la biodiversité, entretien des fossés, plantation de haies.
- Suivi et tri des déchets.
- Réduction de la consommation d'eau.

Comment s'engager ?

Mode d'emploi de la démarche collective

Un accompagnement sur-mesure
au service de vos performances individuelles.



UN LABEL FIABLE

Pour renforcer la crédibilité de cette démarche filière Bordeaux Cultivons Demain, la filière se dote de son propre référentiel *Bordeaux Cultivons demain* construite sur la norme internationale de référence ISO 26000. Ce label pourra figurer sur la bouteille.

La norme ISO 26000 est considérée comme la référence internationale et historique en RSE. Elle ne donne pas lieu à une certification. C'est un système de management complet et structurant autour de lignes directrices de progression. La RSE explore 7 champs dont l'environnement, la loyauté des pratiques, les questions relatives aux consommateurs, les conditions de travail...

OBJECTIF FILIÈRE

30% des volumes commercialisés en 2030 porteront le label *Bordeaux Cultivons Demain*.